

安城市立明祥中学校 明芸館

444-1213 安城市東端町住吉1番地12
TEL 0566-92-0019
FAX 0566-92-3777
e-mail meisho@anjo.ed.jp



明祥中学校 正門から
入り 玄関へ



玄 関

- ・自由に 見学できます。(中学校に職員がいない日は見学できません。)
- ・職員室に一言 声をかけて、見学してください。
- ・明芸館は 玄関 左側の階段をあがって、2階です。

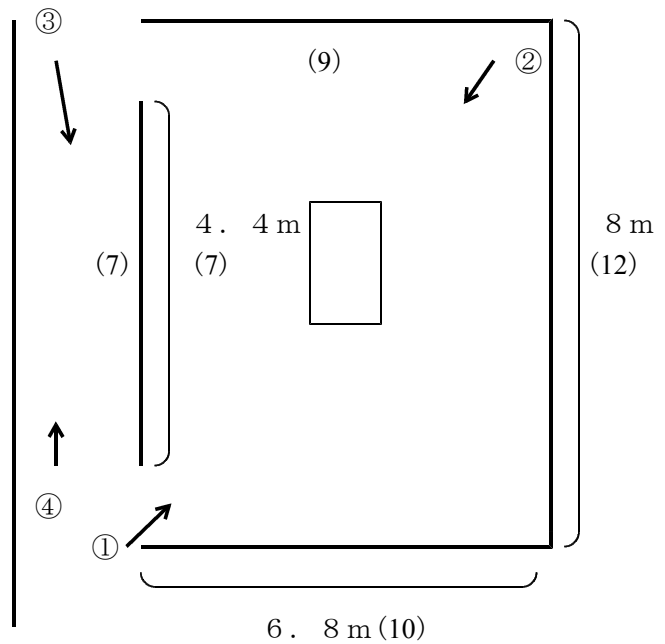
安城市立明祥中学校 明芸館（普通教室を改装）

教室内 縦 : 8 m 横 : 6.8 m
高さ : 3 m

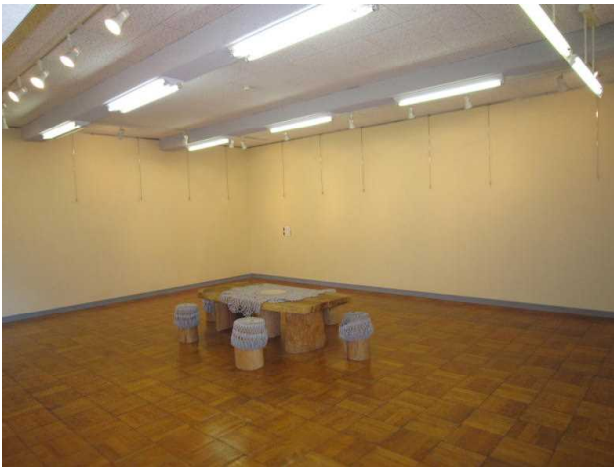
廊下側壁面 幅 4.4 m
高さ 2.5 m

() = 各壁面に掲示可能なフック数

普通教室を改装したギャラリーです。
教室には通常の照明以外に、作品を照らすための照明が設置してあります。
教室に最大38、廊下に最大7の作品を展示できます。壁に穴を開けることは不可です。ポートフォリオがあれば、中央のテーブルに展示できます。



①→ の方向から



②→ の方向から



③→ の方向から



④→ の方向から



ご芳名

1 () 出品します。 () 出品しません。

※ どちらかに○をつけてください。

※ 出品いただける場合は、 2 以降に ご記入 ください。

2 連絡先等

連絡先 住所

電話番号

メールアドレス等

(任意)

※ 個人情報は、学校との連絡のみに使用し、他の目的に使用することはありません。

3 作品展名 「 」

4 作品展の期間

(展示準備) 平成 年 月 日 ~ 月 日 (2~3日)

(展示期間) 平成 年 月 日 ~ 月 日 (約30日)

(展示片付) 平成 年 月 日 ~ 月 日 (2~3日)

5 出品数 (予定) _____ 点

6 借用方法

※ どちらかに○をつけてください。

() 月 日までに学校に届ける。

() 月 日に自宅へに取りにきてほしい。

() 展示準備期間に自分で持参し、展示する。(学校職員も手伝います。)

7 展示 片付けの方法

※ どちらかに○をつけてください。

() 展示準備・片付期間に、学校職員で、展示・片付けてほしい。

() 展示準備期間に自分で展示し、展示片付期間に自分で片付ける。

8 返却の方法

※ どちらかに○をつけてください。

() 展示片付期間 (月 日) に学校に受け取りに行く。

() 連絡後、(月 日) に自宅に届けてほしい。

【気軽に問い合わせください。明祥中学校 TEL 0566-92-0019 教頭】